

1^a EXPOSICION
INTERNACIONAL
DEL GRABADO
CONTEMPORÁNEO

1957





ELENA CONSTANTINIDU / Puerto de El Pireo.



1^a Exposición Internacional del

GRABADO
CONTEMPORÁNEO

ORGANIZADA POR EL SERVICIO DE
CULTURA Y PUBLICACIONES DEL
MINISTERIO DE EDUCACION PUBLICA/CHILE
MUSEO NACIONAL DE BELLAS ARTES



COMITE DE HONOR

Presidente de la República, Excmo. señor don Carlos Ibáñez del Campo.
Ministro de Educación Pública, Sr. Diego Barros Ortiz.

Alemania

Embajador, Excmo. Sr. Carl von Campe / Agregado Cultural, Sr. Karl Gustav Gerold.

Argentina

Embajador, Excmo. Sr. Alejandro Las-tra / Agregado Cultural, Sr. Germán Quiroga.

Brasil

Embajador, Excmo. Sr. Antonio de Vilhena Ferreyra Braga / Agregado Cultural, Sr. Agenor Soares Dos Santos.

España

Embajador, Excmo. Sr. José María Doussinage / Agregado Cultural, Sr. Eduardo Toda Oliva.

Francia

Embajador, Excmo. Sr. Robert de Boisseson / Agregado Cultural, Sr. Alphonse Creac'h.



Gran Bretaña

Embajador, Excmo. Sr. Charles Empson / Agregado Cultural, Sr. Robert Duke / 2º Agregado Cultural, Sr. George R. Sanderson.

Grecia

Embajador, Excmo. Sr. Constantin Vatikiotty / Agregado Cultural, Sr. Antonio Chikas / Cónsul General en Chile, Sr. Gabriel Mustakis.

Holanda

Embajador, Excmo. Sr. Ch. J. H. Daubanton / Agregado Cultural, Sr. J. Sanders.

Italia

Embajador, Excmo. Sr. Mario Luciolli / Agregado Cultural, Sr. Giuseppe Cardillo.

Japón

Embajador, Excmo. Sr. Rakuso Yaguchi / Agregado Cultural, Sr. Toru Yoshimizo.

México

Embajador, Excmo. Sr. José de Jesús Núñez y Domínguez.

Suiza

Embajador, Excmo. Sr. René Naville / Agregado Cultural, Sr. Roberto Hans.

Uruguay

Embajador, Excmo. Sr. José G. Lissidini / 2º Secretario, Srta. Concepción de Urthubey.

U. S. A.

Embajador, Excmo. Sr. Cecil B. Lyon / Agregado Cultural Adjunto, señorita Eliinor Halle.

Yugoslavia

Ministro Plenipotenciario, Sr. Dragutin Djurdjev / Secretario, Sr. Ante Markotic.

COMITE EJECUTIVO

Subsecretario de Educación, Señor René del Villar.

Jefe del Servicio de Cultura y Publicaciones, Señorita Brunilda Cartes M.

Jefe de Contabilidad y Presupuesto, Señor Rafael Rambaldi.

Comisarios

Señorita Gilda Hernández P., Señor Osvaldo Reyes, Señor Ludwig Zeller



PROPOSITOS

El Servicio de Cultura y Publicaciones del Ministerio de Educación Pública, continuando su labor de difusión de las Artes Plásticas y de intercambio cultural, entrega al público esta 1ª Exposición Internacional de Grabados. A ella concurre una veintena de países de Oriente a Occidente, representados por los grabadores que más se han destacado durante los últimos veinticinco años. Es una oportunidad que el Ministerio de Educación ofrece a los diversos países de mostrar en Chile el avance, la riqueza de técnica y las diversas tendencias que predominan en la actualidad en el grabado del mundo. Por su parte este Ministerio enriquece sus actividades de difusión y proporciona al público del país y a los artistas en especial una ocasión magnífica de conocer el progreso alcanzado en esta forma de expresión plástica y de establecer comparaciones o avaluar resultados. De enorme importancia es también la repercusión que este conocimiento mutuo tiene en el campo de las relaciones internacionales. Es por ello que el Servicio de Cultura y Publicaciones se ha empeñado en realizar, año a año, actividades que intensifiquen el acercamiento entre los pueblos del mundo y que acentuara con tanto éxito el año pasado al organizar la 1ª Exposición Internacional de plástica Infantil. Ella constituyó el mas bello mensaje de confraternidad que Chile pudo haber recibido de los niños de Europa, América, Africa y Asia.

Es sumamente grato para el Servicio que represento expresar sus agradecimientos más sentidos a los señores Adictos Culturales y funcionarios de las representaciones diplomáticas que han colaborado en la preparación de esta muestra, quienes, gracias a su preocupación, responsabilidad y eficiencia, han hecho posible esta hermosa realidad que la constituye hoy la 1ª Exposición Internacional de Grabados.

BRUNILDA CARTES M.

Jefe del Servicio de Cultura y Publicaciones





OTTO TSCHUMI / Cabeza romana.

ACTUALIDAD DEL GRABADO

En Chile es muy reciente la apreciación artística del grabado. A pesar de las numerosas exposiciones gráficas que vienen celebrándose a lo largo del país, desde hace varios años, el gran público sigue mirando al grabado como si fuera un producto de "arte menor", simplemente un impreso artesanal y mecánico. En general no se le ha concedido hasta hace poco ninguna jerarquía, por considerarlo sólo como una "reproducción".

No resulta exageración si digo que en una época no muy lejana eran escasas las personas dispuestas a ver en un grabado original una gran obra de arte, como cualquiera de las demás creaciones artísticas; pues en él también el autor interviene desde su concepto mental a través de las diferentes fases de elaboración manual hasta el momento de ponerle la firma como punto final y garantía de autenticidad.



Es cierto que hubo un tiempo en que el grabador fue un artesano a las órdenes de un artista que le encargó la confección de copias del cuadro original —entonces sí que se trató de reproducciones. Pero hoy en día esta función la ha asumido la fotografía en forma más rápida, barata y perfecta. Pero, fuera del fotograbado industrial —y en realidad ya mucho antes de su invención—, ha existido el grabado como portador de una expresión plástica, análogo a los demás medios que están a disposición del artista creador.

Una confusión muy usual en el público es la que se refiere al material de que “vive” un grabado. “¿Por qué —pregunta el espectador— el catálogo dice grabado en cobre si es una hoja de papel?”. Esto se debe a la circunstancia desafortunada, común en la mayoría de los idiomas, de que tanto el negativo como la plancha y la impresión final sobre el papel exhiben el mismo nombre de grabado. El hecho es que la labor del grabador se compone de dos fases, a saber:

Primero, la elaboración de la plancha; y segundo, la impresión de las pruebas sobre el papel.

Por consiguiente es natural que la plancha se trabaje con miras hacia la segunda fase, es decir, que no sea más que una matriz para la obra final.

Antiguamente hasta se hablaba de un “arte de papel”, como por ejemplo en los documentos que se refieren a la subasta de la colección de dibujos y grabados de Rembrandt en 1658.

Ahora permítanseme algunas líneas

acerca de las diferentes técnicas gráficas, todas ellas representadas en la 1ª Exposición Internacional de Grabado. El conocimiento del aspecto material ayuda mucho a la comprensión de una obra de arte; y especialmente en el caso de un grabado cuya apreciación depende de mil detalles, verbigracia: la calidad y el grano del papel, los matices de negros, grises y blancos, la textura de las superficies en color y hasta la forma y colocación de la firma y justificación del tiraje, manuscritas al margen de la hoja. De gran importancia es también la técnica empleada en cada obra, pues el artista elige el procedimiento que más le agrada. Este procedimiento después influye y hasta determina la selección del lenguaje plástico que habrá de usarse.

Básicamente hay tres técnicas del grabado:

- 1º. de relieve;
- 2º. de profundidad, y
- 3º. de nivel.

Veamos ahora las características de cada cual.

El clásico “grabado de relieve” es la xilografía, o sea, el grabado en madera. Si la plancha virgen, tal como la adquiere el artista, se entintara, imprimiría un rectángulo negro. Lo que hace el artista, entonces, es recortar de la plancha todo aquello que desea dejar en blanco. En otras palabras, la parte de la madera que ha quedado sobresaliente, como relieve, es la que se entintará y la que imprimirá la imagen sobre el papel.



Esta técnica es la más antigua y ya fue usada en el Lejano Oriente en el siglo VIII. En Europa tuvo su auge durante los siglos XV y XVI con las figuras de Holbein, Dürero, etc., y en el Japón en el siglo XVIII con los maestros del "Ukio-é" — "láminas del diario vivir" a todo color.

También es grabado de relieve el que se trabaja en linóleo, material más blando —y menos resistente— que la madera.

El segundo procedimiento es el "grabado de profundidad" o hueco-grabado, donde se usan planchas de metal. Aquí ocurre lo contrario del caso anterior: en la plancha nueva, intacta, la tinta de impresión no tiene dónde agarrarse y un ensayo de impresión sobre papel lo dejaría completamente blanco. Por lo tanto, el artista graba su diseño en forma de surcos que retendrán la tinta e imprimirán sobre el papel. Para tomar las pruebas habrá que pasar el papel con gran presión, empujándolo hacia los huecos de la plancha metálica. De este modo quedará impreso con la huella de la tinta que allí se mantuvo.

Ahora hay varias alternativas para tallar la plancha, es decir, para herir su superficie pulida: o con una fina punta de acero ("punta seca") o con un buril que penetre a mayor profundidad del metal. En ambos casos se trata de un instrumento cortante que graba líneas. Pero estas incisiones también pueden obtenerse mediante la acción química de un ácido ("agua-fuerte"). Para ello se protege el metal, cubriéndolo con una delgada capa de asfalto;

en seguida se aplica el dibujo, rayando la película protectora. Donde se rasgó, el metal queda descubierto, desnudo, y es allí donde morderá el ácido y donde producirá los surcos necesarios.

Si en vez de líneas se trata de áreas impresas, cuyo grano se compone de un sinnúmero de huecos microscópicos, el procedimiento se llama "aguatinta".

La técnica del huecogrado es mucho más reciente que la xilografía. Tiene su origen en las armerías italianas, pero las primeras impresiones sobre papel las hicieron al otro lado de los Alpes alrededor de 1500. Las figuras más célebres fueron Rembrandt, Van Dyck y Goya.

El tercero de los procedimientos es la litografía o "grabado al nivel", que se basa en el repudio que existe entre la grasa y el agua. En una piedra especial o en una plancha metálica se aplica el diseño con materiales litográficos que son muy grasos. Después de preparar la piedra (o la plancha) en forma adecuada, la tinta de impresión —que también es grasosa— adhiere únicamente a los lugares dibujados. En cambio quedará en blanco toda la superficie "enemiga", es decir, húmeda y sin dibujo grasoso.

Esta técnica la creó por casualidad el actor Alois Senefelder en 1796. Daurier, Delacroix, Gavarni y Toulouse-Lautrec son sus cultivadores de antaño más conocidos; hoy, por sus diversas ventajas, ha desplazado a otras técnicas en muchas ocasiones.

Fuera de estas tres técnicas clásicas, existe todavía la "monocopia", un pro-



cedimiento situado más cerca de la pintura. No existe ninguna plancha grabada, sino que sólo puede tomarse una impresión del negativo, como ya lo sugiere su nombre.

Como innovación, recientemente ha surgido la "serigrafía" —que no significa impresión en serie, sino que se deriva del vocablo griego serikos y que se traduce como "grabado en seda." Antiguamente ya se conoció en China; olvidada después, resucitó en estas últimas décadas en los Estados Unidos.

Aquí el artista prepara una matriz de seda, impermeabilizando partes del tejido con una solución de goma; luego con una paleta de caucho esparce la tinta para que penetre en el papel a través de la seda extendida, menos en aquellas zonas donde los poros fueron tapados.

En general y para casi todas las variantes del grabado en color vale decir que se necesita una plancha distinta para cada color.

Ahora bien, hasta aquí las explicaciones técnicas reducidas al mínimo más escueto. En cuanto a la trayectoria de los tres procedimientos clásicos, puede afirmarse en resumen que han sufrido las mismas vicisitudes, pasando por las mismas peripecias: de sus orígenes como productos artesanales, desenvolviéndose hacia la expresión artística hasta su degeneración paulatina como consecuencia de la intervención de procedimientos químico-fotográficos. Finalmente, en este siglo volvieron a florecer como importantes aliados en la lucha del arte contemporáneo.

En este sentido ha experimentado un gran impulso con la aparición del expresionismo centroeuropeo y francés. Las posibilidades del arte gráfico coincidieron con las intenciones de aquel estilo que se sirvió de la expresividad del grabado para lograr su propósito, la exaltación formal y cromática.

Al correr los años de esta centuria, el grabado fue incorporado en forma íntegra al repertorio de la plástica contemporánea y muchísimos de los pintores más destacados en la actualidad se dedican a las artes gráficas. Este fenómeno probablemente se debe a los siguientes tres aspectos del arte de nuestros días:

1º La mayor difusión general de las artes visuales, a base de excelentes reproducciones industriales elaboradas en gran escala. Una vez despertado el interés, el público llega a preferir un grabado original, económicamente más al alcance de sus medios que una pintura, y más adecuado para la vivienda moderna, menos espaciosa.

2º La tendencia innovadora y el afán que sienten muchos artistas contemporáneos para experimentar y encontrar nuevas combinaciones, calidades y texturas.

3º La importancia que han adquirido en la actualidad las manifestaciones plásticas del trazo de la mano. Antiguamente, el dibujo y el grabado no

fueron sino preparativos o accesorios para la obra final, el cuadro o la escultura.

Pues bien, ¿cuál es la situación del grabado en Chile?

Aquí no existe, como en el Viejo Mundo, aquella tradición de las grandes casas editoriales de producir libros selectos para bibliófilos, ilustrados con láminas de grabados verdaderos. Tampoco había en Chile, hasta hace poco, un número suficiente de coleccionistas particulares o públicos —como en Europa o en Japón— que fomentara el interés de los grabadores a través de la adquisición de sus hojas. En Europa y el Japón, los coleccionistas adquirían las obras y luego las guardaban, sin montar y envueltas en papel de seda, dentro de sólidas carpetas de cuero.

A esta falta de estímulo se suman las calamidades para obtener los elementos adecuados de trabajo, como tintas especiales, papeles finos y otros.

El resultado de tantas circunstancias adversas ha sido el hecho de que Chile —uno de los productores de cobre más importantes del mundo entero— no haya tenido un clima más propicio para los grabadores, siendo el cobre el metal que con preferencia se emplea en algunas técnicas del grabado.

Ahora, por primera vez— y gracias a la iniciativa del Servicio de Cultura y Publicaciones del Ministerio de Educación— se presenta en Chile el panorama internacional del grabado contemporáneo.

Este acontecimiento tiene un gran significado, no sólo por la obvia razón de

la difusión estética al ofrecer obras originales de todo el mundo a los artistas, a los estudiantes y a los aficionados en general, sino que también por lo que representa como base de comparaciones para quienes saben “ver entre líneas”.

En lo que tienen de común, los grabados en un conjunto mundial reflejan la mentalidad de una época entera. Y en lo que tienen de diferente, hacen resaltar aún más las características colectivas de diversos medios ambientes.

El espectador encontrará en esta muestra todos los “ismos” contemporáneos de nuestra plástica. Pero dentro de estas corrientes estéticas, el que contemple el espectáculo podrá al mismo tiempo interpretar lo que vé. Así quedará patente, por ejemplo, el tremendo dilema del artista japonés entre la continuidad de una tradición rígida y secular, por un lado, y las infiltraciones de un “zeitgeist”, por el otro. Así, casi todas las xilografías niponas están impresas en la forma allí tradicional, es decir, no con prensa —como lo hacemos los occidentales— sino mediante la frotación del respaldo del papel colocado encima del taco de madera (esta técnica permite variar la intensidad del colorido, según se desee, en diferentes partes de la lámina). En cambio, la búsqueda de texturas y la posición estética en algunas obras revelan las corrientes universales que impregnan el envío.

Otro síntoma del dilema es también la manera de firmar los grabados: lo hacen los japoneses con timbres de madera en color, como solían hacerlo to-



das las generaciones anteriores; pero, a la par, los firman también con lápiz en la orilla, como es la costumbre de Occidente.

La disposición lógica y cierto vigor de contrastes en el envío alemán; la sobriedad cromática y el sentido del humor individualista que emana del conjunto británico, que incluye obras del gran innovador del huecograbado William Hayter; el convencionalismo local y tradicionalista del envío español y, en cambio, el "Esprit" cosmopolita del grupo francés, que presenta obras de Picasso; la vitalidad optimista del conjunto italiano y la organización de planos y perfección técnica del envío norteamericano y el sorprendente predominio del elemento arquitectónico racional, en desmedro de lo exuberante y tropical, que evidencian los grabados de Brasil, constituyen algunos de los aspectos más destacados de esta primera y extraordinaria muestra internacional que se abre ante los ojos de Chile.

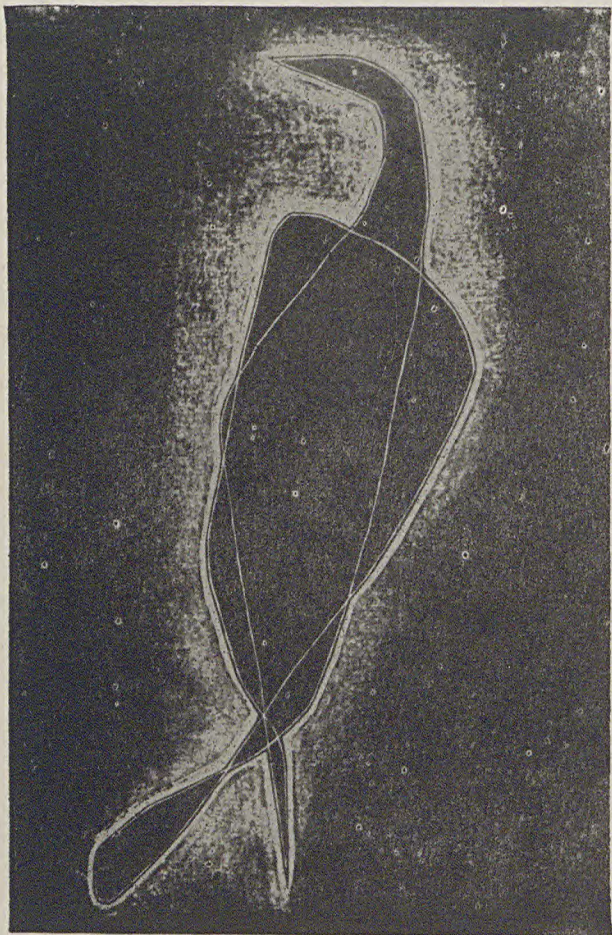
FRANCISCO OTTA



PAISES PARTICIPANTES

ALEMANIA ■
ARGENTINA ■
BRASIL ■
CHILE ■
ESPAÑA ■
FRANCIA ■
GRECIA ■
GRAN BRETAÑA ■
HOLANDA ■
ITALIA ■
JAPON ■
MEXICO ■
SUIZA ■
U. S. A. ■
URUGUAY ■
YUGOSLAVIA ■





A L E M A N I A

J. SHÜTZ-WOLFF / Pájaro.



M núcleo
MARCELLO
GRASSMANN

Willi Baumeister	Nocturno	Litografía en colores
Walter Becker	Maniqués	Grabado en madera
Karl Bianga	Naturaleza muerta	Grabado en colores
Gerth Biese	Mujer con espejo	Grabado en madera
Otto Coestér	Composición	Serigrafía
Gottfried Diehl	Mujer y Luna	Litografía en colores
Otto Eglau	Jardín Botánico	Grabado en colores
Rupprecht Geiger	L 175	Litografía en colores
Fritz Grasshoff	Cantera	Litografía en colores
H. A. P. Grieshaber	Angel	Grabado en madera
Karl Hartung	Composición	Serigrafía
Erich Heckel	Tulipas	Litografía en colores
Carl Heinz Kliemann	Periferia	Grabado en madera
Rudolf Kuegler	Egipto	Grabado en colores
Rudolf Kuegler	Jazz	Serigrafía
Hans Kuhn	Día de Verano	Grabado en colores
Christian Kruck	Sarcófago ecuestre	Litografía en colores
Dietmar Lemcke	Playa abandonada	Litografía
Gerhard Marcks	La Farucca	Grabado en madera
Georg Meistermann	Composición	Litografía en colores
Hans Theo Richter	Desnudo yacente	Litografía
Johanna Shuetz-Wolff	Pájaro	Grabado en madera
Ernst Schumacher	Patio	Serigrafía
Hann Trier	Variación	Grabado en madera





ARGENTINA

F. LOPEZ A. / Tango.



Aschero, Carlos Alberto
Audivert, Pompeyo
Belloq, Adolfo
Bongiorno, Raúl Ezio
Bordino, José Miguel
Canale, Mario
Collivadino, Pío
Chareum, Luis Augusto
Demichelis, Nélica
Elgarte, Miguel Angel
Facio Hebequer, Guillermo
Gigioni, Alfredo
González, Julián
Guido, Alfredo
Juarez, Beatriz
Leanes, María Esther
López Anaya, Fernando
Melgarejo Muñoz, W.
Moncalvo, Ana María
Moras, Eloísa G.
Mortola de Bianchi, Cata
Nicasio, Alberto
Ochagavía, Carlos Victor
Pamphilis, Magda de
Portela Lagos, Margarita
Rebuffo, Victor L.
Ronchetti, Horacio Oscar
Rueda Mediavilla, Manuel
Saforcada, Hemilce M.
Sergi, Sergio
Sorzio, Adolfo E.
Spisso, Liberato
Vigil Monteverde, Julia
Vigo, Abraham Regino
Yvorra

Cristo Coya
De la amistad
Collón Curá
Lianas
Reliquias porteñas
Viernes Santo
Noche de Navidad
San Juan Evangelista
Nacimiento de Venus
Campeones
Muchacha
Carnavalito en Tilcara Jujuy
Calle
Via Crucis
Del Altiplano
Apunte de Plazas
Tango
Ilustración
Jinetes del Apocalipsis
Concierto
Movimiento
Suburbio cordobés
Proyecto mural
El caserío
Coihues
Cosechadora
La invitación al milagro
Ellos y nosotros
Campamento gitano
Titeres
Floristas
A la ríña
A los cerros
Prensas
Montañesa

Aguafuerte
Grabado
Xilografía
Barniz blando
Aguafuerte
Aguafuerte
Aguafuerte
Aguafuerte
Grabado
Aguafuerte
Grabado
Aguafuerte
Aguafuerte
Litografía
Xilografía
Aguafuerte
Aguafuerte
Litografía
Aguafuerte
Aguatinta
Grabado en color
Xilografía
Litografía
Aguada
Aguafuerte
Xilografía
Xilografía
Xilografía
Puntaseca
Xilografía
Xilografía
Aguafuerte
Aguada
Aguafuerte
Aguafuerte



BRASIL



M. GRASSMAN N. / Apocalipsis



Abramo, Lívio	Río de Janeiro	Xilgrabado
Abramo, Lívio	Río de Janeiro	Xilgrabado
Behring, Edith	Composición I	Agua fuerte
Behring, Edith	Composición II	Agua fuerte
Bocayuva, Vera	Composición I	Xilgrabado
Caram, Marina	Niña con muñeca	Litografía
Caram, Marina	Niña con ropa blanca	Litografía
Chaves, Joao Luis	Composición I	Agua fuerte
Chaves, Joao Luis	Composición II	Agua fuerte
Cravo, Mario	Pescado	Agua fuerte
Cravo, Mario	Pescado	Agua fuerte
Goeldi, Oswaldo	Casas abandonadas	Xilgrabado
Goeldi, Oswaldo	Pescado rojo	Xilgrabado
Grassman, Marcelo	Apocalipsis	Xilgrabado
Grassman, Marcelo	Apocalipsis	Xilgrabado
Martins, Ademir	Cangaceiro	Agua fuerte
Martins, Ademir	Cangaceiro	Agua fuerte
Murtinho, Tuni	Pelea de gallos	Agua fuerte
Murtinho, Tuni	Bailarina	Agua fuerte
Ostrower, Fayga	Composición	Xilgrabado
Ostrower, Fayga	Composición	Agua fuerte
Piza, Artur Luis	Composición I	Agua fuerte
Piza, Artur Luis	Composición II	Agua fuerte
Portinari, Cándido	Estudio "Tiradentes"	Agua fuerte
Portinari, Cándido	Estudio "Tiradentes"	Agua fuerte
Tormenta, Vera	Bueyes	Agua fuerte





CHILE

CARLOS HERMOSILLA A.
Autoretrato.



Antúñez, Nemesio	Las Bicicletas	Litografía
Antúñez, Nemesio	El Niño y el globo	Litografía
Antúñez, Nemesio	La despedida	Litografía
Antúñez, Nemesio	Las bicicletas	Buril en cobre
Antúñez, Nemesio	El Volcán	Litog. en color
Antúñez, Nemesio	Bicicletas colgando	Litog. en color
Bonatti, Edo. M.	Gallo	Litografía
Bonatti, Edo. M.	El sueño	Litografía
Bonatti, Edo. M.	Pescadores	Litografía
Bonatti, Edo. M.	Composición	Litografía
Bontá, Marco Antonio	El rosal	Litografía
Bontá, Marco Antonio	Tierra caliente	Litografía
Bontá, Marco Antonio	La poza de encanto	Litografía
Bustamante, Juan	La Mudanza	Litografía
Bustamante, Juan	Maternidad	Xilografía
Brú, Roser	Sandías	Aguatinta y buril
Brú, Roser	Valparaíso	Aguatinta y buril
Brú, Roser	Mujer de perfil	Buril
Brú, Roser	Rincón del patio	Aguatinta y color
Colvin, Marta	El basilisco	Moñocopia
Colvin, Marta	Manutara	Monocopia
Colvin, Marta	Gemas	Monocopia
De Amesti, Florencia	Caracol	Aguatinta
De Amesti, Florencia	Vuelo	Aguatinta
Del Carril, Delia	Anunciación	Aguatinta y buril
Del Carril, Delia	Luna Lunera	Aguatinta y buril
Donaire, Carlos	Cabeza	Litografía
Donaire, Carlos	Figura	Punta seca
Donoso, Luz	Niña durmiendo	Aguatinta
Donoso, Luz	Niña	Buril
Donoso, Luz	Niña enferma	Aguatinta
Doudchitzky, Dinora	Maternidad	Buril

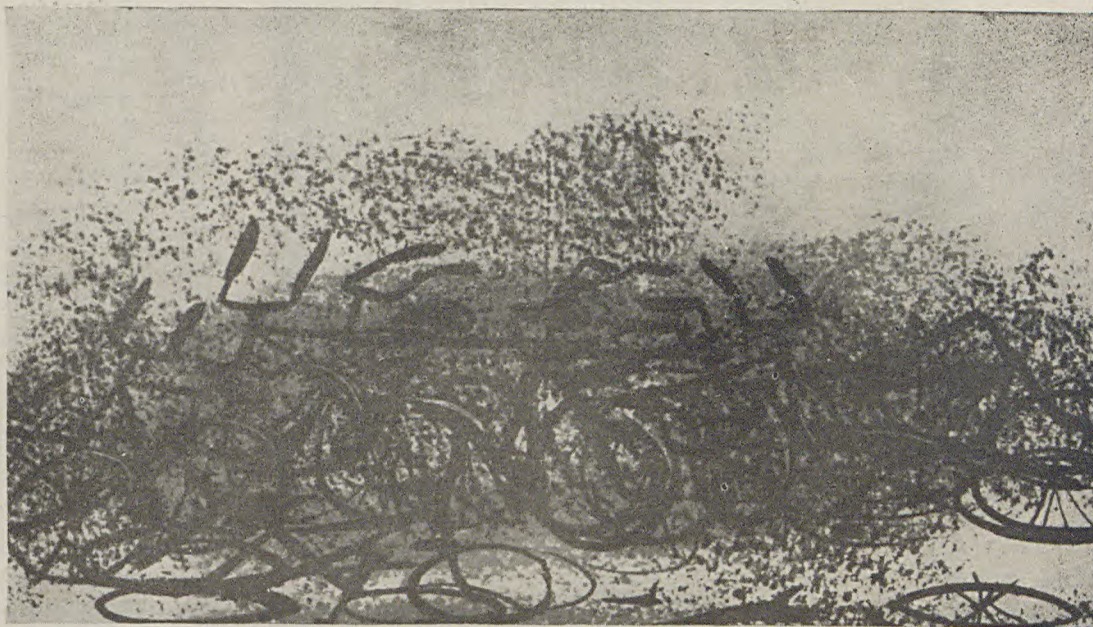


Doudchitzky, Dinora
Doudchitzky, Dinora
Egenau, Juan
Egenau, Juan
Egenau, Juan
Egenau, Juan
Egenau, Juan
Espinosa, Medardo
Espinosa, Medardo
Espinosa, Medardo
Espinosa, Medardo
Espinosa, Medardo
Faz, Carlos
Faz, Carlos
Faz, Carlos
Faz, Carlos
Faz, Carlos
Fuenzalida, Graciela
Fuenzalida, Graciela
Fuenzalida, Graciela
Fuenzalida, Graciela
Fuenzalida, Graciela
García, Carmen
García, Carmen
García, Carmen
Hermosilla A., Carlos
Hermosilla A., Carlos
Hermosilla A., Carlos
Hermosilla A., Carlos
Hermosilla A., Carlos
Lorstch, Lucy
Lorstch, Lucy

Niños y ovejas
Techos de Santiago
Maternidad
Vendedores de pájaros
La rebelión de las aves
Composición
Composición
El Domador
Los futbolistas
Las bestias
Las fieras
El cabaret
La muerte está en la plaza
Nocturno
Funeral
Galvarino
Músicos
Misterio doloroso
Gente del Mineral de oro
Gente de los morros
Salmo 114
Desde mi taller
La Lectura
Primavera
Niños
Autorretrato
La Melancolía
Danza de la ropa blanca
El ciego cantor
Idilio
Mujer del pueblo
Rostro

Buril
Buril y color
Litografía
Litografía
Litografía
Litografía
Litografía
Xilografía
Xilografía
Aguafuerte
Aguafuerte
Aguafuerte
Grabado
Grabado
Grabado
Grabado
Xilografía
Xilografía
Xilografía
Xilografía
Xilografía
Xilografía
Linóleo
Linóleo
Xilografía
Aguafuerte
Aguafuerte
Linóleo
Linóleo
Punta seca
Aguafuerte
Aguafuerte





NEMESIO ANTUNEZ / *Las bicicletas.*

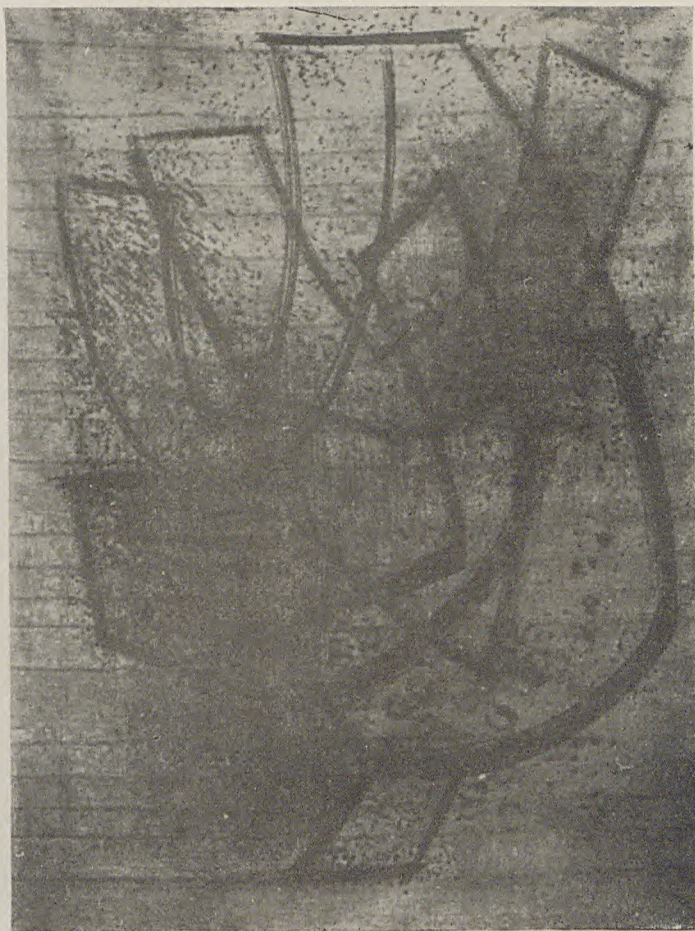


Lorsteh, Lucy
Maturana, Draco
Maturana, Draco
Maturana, Draco
Maturana, Draco
Maturana, Draco
Muñoz, Hugo
Muñoz, Hugo
Otta, Francisco
Otta, Francisco
Otta, Francisco
Otta, Francisco
Otta, Francisco
Parada, Francisco
Parada, Francisco
Quevedo, René
Quevedo, René
Quevedo, René
Rojás, Sergio
Rojas, Sergio
Rojas, Sergio
Rojas, Sergio
Sepúlveda, Viterbo
Sepúlveda, Viterbo
Walker, Dolores
Walker, Dolores
Wagh, Paulina
Wagh, Paulina
Wagh, Paulina
Zañartu, Enrique
Zañartu, Enrique
Zañartu, Enrique

Rostro
Fondo de río
Cristo
Autorretrato
Gi-i-Wang
El principito
Paisaje Antártico
Vacas
Cactus
Valparaíso
Pájaro y pez
Mujer con fruta
Cactus
Fauno
Fauno
El pescador y su mujer
Desolación
Exodo
Guanay
Payaso
Botellas
Flor en la ventana
Mujer con niños
Composición
Figura
Rostro
Suburbio
Mujeres
4 Mujeres
Paisaje frío
Fractura genérica
Imagen del sol frío

Litografía
Grabado en cobre
Grabado en cobre
Grabado en cobre
Grabado en cobre
Litografía
Xilografía
Xilografía
Litografía en 2 tintas
Litografía en 4 tintas
Litografía en 3 tintas
Aguatinta
Monocopia
Aguafuerte
Aguafuerte
Punta seca
Punta seca
Punta seca
Xilografía 2 planchas
Xilografía 2 planchas
Xilografía 2 planchas
Xilografía 2 planchas
Litografía
Litografía
Aguatinta y buril
Aguatinta y buril
Aguatinta y buril
Aguatinta y buril
Aguatinta y buril
Aguafuerte y buril
Aguafuerte y buril
Aguafuerte y buril





FRANCISCO OTTA / Cactus.



E S P A Ñ A

Arocena, Carmen
 Arocena, Carmen
 Blanco del Pueyo, José
 Blanco del Pueyo, José
 Blanco del Pueyo, José
 Blanco del Pueyo, José
 Briones, Fernando
 Briones, Fernando
 Briones, Fernando
 Casado H., Carlos
 Casado H., Carlos
 Galicia, José Luis
 Galicia, José Luis
 Galicia, José Luis
 Galicia, José Luis
 Galicia, José Luis
 Gallastegui, Ma. Pilar
 Millán A., Paula
 Sánchez T., J. Luis
 Sánchez T., Alfonso

El preso
 La madre pobre
 Los galeones
 Angel de Occidente
 La carreta
 La rueda del molino
 Recolección
 Bacante dormida
 Bailarina descansando
 Puerto de Gijón
 Plaza y Castillo
 Cadaqués
 Pueblo Andaluz
 Paisaje de verano
 Florero con flores
 Pueblo de Castilla
 Carta de amor
 Catedral
 Calle de la Iglesia
 Retrato de niño

Aguatinta
 Aguatinta
 Grabado
 Grabado
 Grabado
 Grabado
 Grabado en colores
 Grabado
 Grabado en colores
 Grabado
 Grabado
 Litografía en colores
 Litografía en colores
 Litografía en colores
 Litografía en colores
 Litografía
 Puntaseca
 Aguafuerte
 Aguafuerte
 Grabado

COLECCION ROSA VERA

Bueno, Pedro
 Benet, Rafael de
 Jaime Plá
 Jaime Plá

Recuerdo
 Café del Biel
 Composición 1
 Composición 2

Puntaseca
 Puntaseca
 Buril
 Barniz blando



CARMEN AROCENA / El preso.



FRANCIA

Bonnard, Pierre	Calle vista desde arriba	Litografía
Rouault, Georges	Miserere: lámina 46	Aguatinta
Rouault, Georges	Miserere: lámina 47	Aguatinta
Villón, Jacques	El Universo	Grabado en colores
Dufy, Raoul	El hada electricidad 1. IX	Litografía en colores
Dufy, Raoul	El hada electricidad 1. X	Litografía en colores
Warquier, Henri de	El explorador	Grabado en metal
Picasso, Pablo	El taller	Litografía
Picasso, Pablo	Las dos palomas	Litografía
Dunoyer de Segonzac, André	El Valle y el mar	Punta seca
Dunoyer de Segonzac, André	Ceres de pie	Punta seca
Chagall, Marc	La Virgen de los peces	Litografía
Chagall, Marc	En la ventana	Litografía
Gromaire, Marcel	Paisaje en Febrero	Aguafuerte
Gromaire, Marcel	La Academia de pintura	Aguafuerte
Goerg, Edouard	El ramo delicado	Litografía en colores
Masson, André	Celo	Litografía en colores
Adam, Henri Georges	El pájaro gris	Grabado en metal
Hayter, Stanley William	Las Erinias	Grabado en metal
Coutaud, Lucien	La luna negra	Aguafuerte
Vieillard, Roger	Música y danza	Buril
Clave, Antoni	Jugadores de naipes	Litografía en colores
Gaudin, Auguste	Golgotha	Aguafuerte
Ciry, Michel	El éxodo	Aguafuerte
Houplain, Jacques	Catalizador	Aguafuerte
Minaux, André	Los girasoles	Litografía en colores
Buffet, Bernard	La Iglesia	Litografía
Avati, Mario	Naturaleza muerta	Grabado en metal

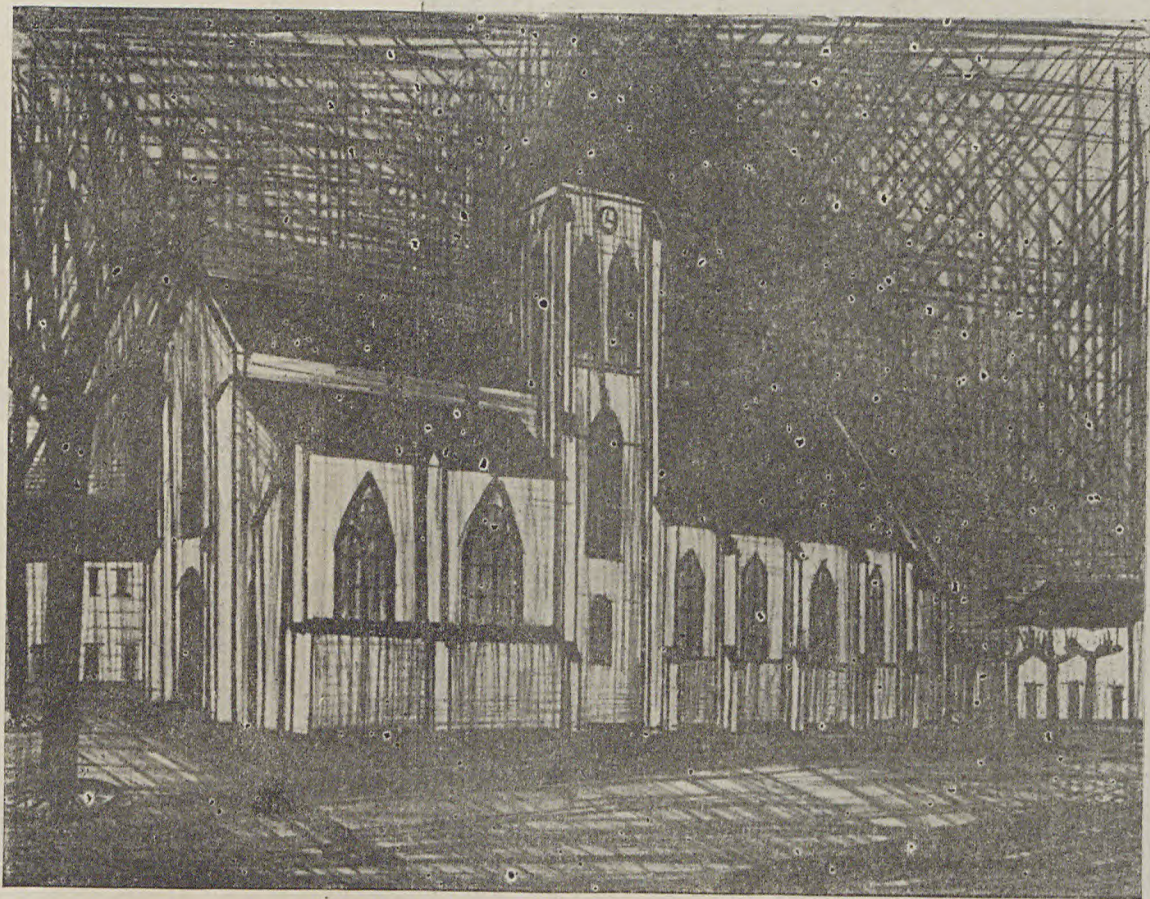




HENRY DE WARQUIER

El explorador.





BERNARD BUFFET / La Iglesia.



G R E C I A

Varlamos, Jorge	Desnudo	Grabado en madera
Velisaridis, Jorge	Al fondo	Grabado en madera
Velisaridis, Jorge	Frutas	Linóleo en colores
Vutsadaki, Stavroula	Cabeza	Grabado en madera
Yanugakis, Demetrio	Frutas	Aguafuerte en colores
Yanugakis, Demetrio	Uvas	Aguafuerte en colores
Glavani, Zoi	La noche del fondo	Grabado en madera
Draculi, Iris	Retrato	Grabado en madera
Emanuilidis, Manuel	El Escultor G. G.	Grabado en madera
Zeppos, Manuel	Pescadores	Grabado en madera
Theodoropulos, Angel	Libros	Aguafuerte
Theodoropulos, Angel	Santorini	Grabado en madera
Koroyanakis, Alejandro	Perfil	Aguafuerte
Koroyanakis, Alejandro	Cosecheras	Grabado en madera
Constantinidu, Elena	Puerto de El Pireo	Grabado en madera
Constantinidu, Elena	Pescadores	Grabado en madera
Megalidis, Demetrio	Figura	Litografía
Masjos, Jorge	Monte Athos	Grabado en madera
Masjos, Jorge	Peces	Grabado en madera
Bekiari, Kula	Después de la Catástrofe	Grabado en madera
Bekiari, Kula	Crucifixión	Grabado en madera
Nicolás	Castañas	Grabado en madera
Orfanos, Lambros	Caballo	Buril
Orfanos, Lambros	Pájaros	Buril
Papavasiliu, Pedro	Desnudo	Grabado en madera
Eftimio Papadimitriu	Paisaje de Atica	Grabado en madera
Eftimio, Papadimitriu	Amor	Grabado en colores
Placotaris, Costas	Nausa	Linóleo
Ramfu, María	Naturaleza Muerta	Grabado en madera
Sakelaridis, Demetrio	Pastores del Virgilio	Buril
Tombros, Miguel	Navío	Aguatinta
Jarburi, Isabel	Danza Imaginaria	Grabado en colores.
Jatsisaya, Fotiou	Anciana en busca de leña.	Aguafuerte



GRAN BRETAÑA

Allin Braund	Sol y girasoles	Litografía
Allin Braund	Arboles altos	Litografía
Allin Braund	Marea baja en crepúsculo	Litografía
Allin Braund	Arboles a la orilla del río	Litografía
Allin Braund	Redes	Litografía
Geoffrey Clarke	Hombre	Aguatinta
Geoffrey Clarke	Soledad	Aguatinta
Geoffrey Clarke	Estudio para escultura 1	Aguatinta
Geoffrey Clarke	Estudio para escultura 2	Aguatinta
Henri Cliffe	Matorrales	Litografía
Henri Cliffe	Composición	Litografía
Clifford Ellis	Ascensión	Litografía
Clifford Ellis	Bocage	Litografía
Clifford Ellis	Baja marea	Litografía
Merlyn Evans	Composición en colores	Grabado
Merlyn Evans	Composición en negro	Aguatinta
Anthony Gross	Salida de la fábrica	Aguafuerte
Anthony Gross	Fuji	Aguafuerte
Anthony Gross	Tienda	Aguafuerte
Anthony Gross	Niños y carretilla	Aguafuerte
Anthony Gross	La fragua	Aguafuerte
S. W. Hayter	Ceres	Aguafuerte
S. W. Hayter	Figuras en dos planos	Aguafuerte
S. W. Hayter	Lección de Anatomía	Aguafuerte
S. W. Hayter	Familia japonesa	Aguafuerte

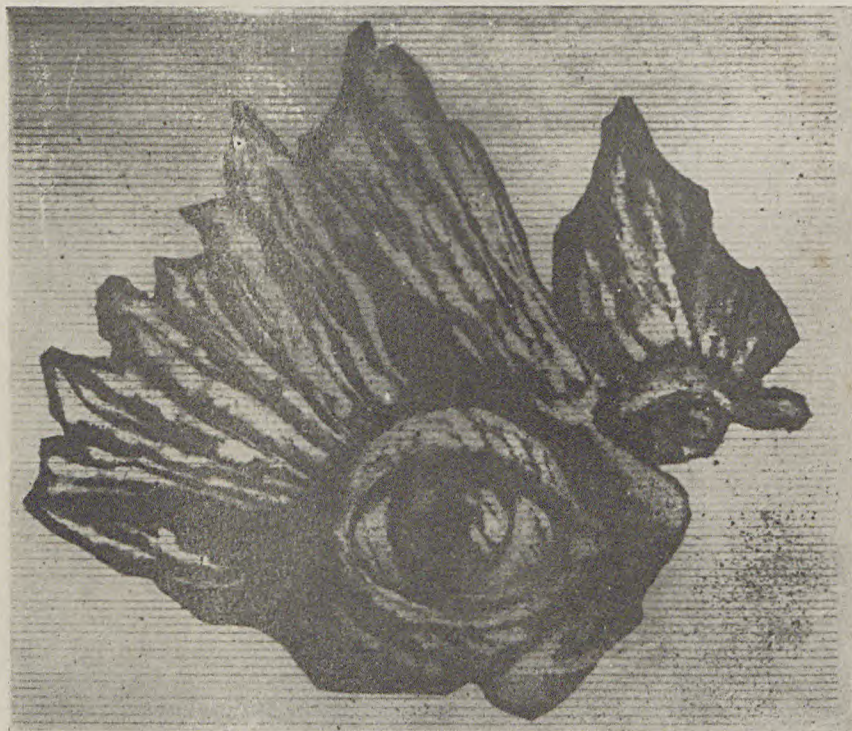




WILLIAM HAYTER

Sección de anatomía.





H O L A N D A

PRANGE / Máscara.



H. Berserik
H. Berserik
Jeanne Bieruma Oosting
Corneille
Corneille
J. Diederer
H. van Dokkum
Debora Duyvis
W. Elenbaas
W. Elenbaas
M. C. Escher
M. C. Escher
W. B. van Heusden
W. B. van Heusden
F. ten Holt
F. ten Holt
H. van Kruiningen
H. van Kruiningen
Prof. H. Levigne
D. Nijland
J. M. Prange
J. M. Prange
G. Romijn
W. J. Rozendaal
P. Rueter
P. Rueter
A. Schotel
A. Schotel
Prof. J. Wieggers
Prof. J. Wieggers

Scheveningen
Mujer encinta
El parque
Encuentro en dos mundos
En el desierto
Paisaje minero
Limburgo
Ibeza
Dos mujeres
Pájaro enjaulado
Otro mundo
Envoltura
Animales luchando
Fusilamiento de un poeta
Expulsión del Paraíso I
Expulsión del Paraíso III
Gilgamesj
Formas vegetales y animales
Tres árboles
Entierro campesino
Mandrágora
Máscara
Aldea en España
Desnudo en marrón y negro
Pájaros
Máscara
Zorrino muerto
Pinos
Retrato de J. Werkman
Paisaje

Aguafuerte
Aguafuerte
Aguatinta
Cromolito
Cromolito
Litografía
Aguafuerte
Grabado en cobre
Cromolito
Cromolito
Xilografía en color
Xilografía en color
Aguafuerte
Aguafuerte
Aguafuerte
Cromolito
Cromolito
Aguafuerte
Xilografía en color
Litografía
Litografía
Xilografía en color
Cromolito
Xilografía en color
Xilografía en color
Aguafuerte
Aguafuerte
Aguafuerte
Aguafuerte



ITALIA

LUCIANO MINGUZZI / El gallo.



M núcleo
MARCELLO
GRASSMANN

Afro
Bianchi Barriviera, Lino
Bozzetti, Cino
Bruscaglia, Renato
Calandri, Mario
Carra, Carlo
Castellani, Leonardo
Ciarrocchi, Arnaldo
Ciarrocchi Magiola, Rafaella
Clerici, Fabrizio
Donna, Armando
Gulino, Nunzio
Licata, Riccardo
Maccari, Nino
Mainoli, Michele
Manaresi, Paolo
Manfredi, Alberto
Marangoni, Tranquillo
Manzu, Giacomo
Morena, Alberico
Minguzzi, Luciano
Petrucci, Carlo Alberto
Rigucci, Romano
Saetti, Bruno
Sanchini, Pietro
Santini, Antelma
Vendittelli, Casoli Vincenzo
Vespignani, Renzo
Viviani, Giuseppe
Zancanaro, Tono

Composición
Vale Aurelia
Helada
Piansevero
Rosas
Soledad
Huertos de Macerata
Casa de guardabosque
El rey de oro
Sueño
La casa
Interior del ochocientos
Composición
Juventud danzante
Muchacha
Noche de luna
Lola
San Francisco
Desnudo
El estreno
El gallo
La fuente
Esquina de estación
Sol en la laguna
Flores y botellas
Fantasía Romana
Barraca
Paisaje de barrio
Caballito en el mar
Cosecha de arroz

Litografía en colores
Aguafuerte
Aguafuerte
Aguafuerte
Puntaseca
Litografía
Aguafuerte
Aguafuerte
Aguatinta
Litografía
Buril
Aguafuerte
Aguafuerte y Aguatinta
Litografía en colores
Aguafuerte y Aguatinta
Aguafuerte
Aguafuerte
Xilografía
Aguafuerte
Xilografía
Litografía
Aguafuerte y Aguatinta
Xilografía
Litografía en colores
Xilografía
Puntaseca
Puntaseca
Aguafuerte
Aguafuerte
Puntaseca





M
núcleo
MARCELLO
GRASSMANN

J A P O N

Umetaro Azechi	El grito del alpinista	Grabado en madera
Umetaro Azechi	Un montañés caminando	Grabado en madera
Chimei Hamada	Canción de amor	Grabado en cobre
Chimei Hamada	Inquietud	Grabado en cobre
Okiiye Hashimoto	Una mujer joven e iris	Grabado en madera
Okiiye Hashimoto	Puerta Otemon	Grabado en madera
Un'ichi Hiratzuka	Imágenes budistas	Grabado en madera
Un'ichi Hiratzuka	Templo Taemadera	Grabado en madera
Hide Kawanishi	Circo	Grabado en madera
Hide Kawanishi	Epoca del iris	Grabado en madera
Fumio Kitaoka	Pescando salmón	Grabado en madera
Fumio Kitaoka	Un anciano y el mar	Grabado en madera
Fumio Kitaoka	Ventanas en Paris	Grabado en madera
Masao Maeda	Nubes sobre la montaña	Grabado en madera
Masao Maeda	Montaña Kashima-Yari	Grabado en madera

SHICO MUNAKATA / Mujeres budistas.



Shico Munakata

Shico Munakata

Kiyoshi Saito

Junichiro Sekino

Junichiro Sekino

Junichirō Sekino

Takumi Shinagawa

Takumi Shinagawa

Takumi Shinagawa

Gen Yamaguchi

Gen Yamaguchi

Hotaka Yoshida

Hotaka Yoshida

Toshi Yoshida

Toshi Yoshida

Mujeres budistas

Mujeres budistas

Buda Miroku

Ayuko viste el kimono

Muchacho negro

Un duelo

Actores

El cuerpo tiene cara

Sueño al mediodía

Amor monótono

Disputa sin sentido

(A) Un hombre y la piedra

(B) Un hombre y la piedra

Piedra caminante

Serie en blanco y negro

Grabado en madera

Grabado en madera

Grabado en madera

Grabado en madera

Grabado en madera

Grabado en cobre

Grabado en madera

Grabado en madera

Grabado en papel

Grabado en madera

Grabado en madera

Grabado en madera

Grabado en madera

Grabado en madera

Grabado en madera





OKIIYE HASHIMOTO / Mujer joven e Iris.



MEXICO

Alvarado L., Carlos

Alvarado L., Carlos

Campo, Isidoro

Cantú, Federico

Cantú, Federico

Casillas Mata, Gustavo

Casillas Mata, Gustavo

Casillas Mata, Gustavo

Casillas Mata, Gustavo

González, Guillermo

González, Guillermo

González, Guillermo

González, Guillermo

Guadarrama, Amador

Animales retozando

Buitres

Mendigo

Moisés

Turris eburnea

El hijo pródigo

Padre e hijo

El bebedor

Espectativa

Escena de la Pasión

Escena de la Pasión

Escena de la Pasión

Tres mujeres

Visión de Taxco

Xilografía

Xilografía

Aguatinta

Buril

Buril

Grab. en color

Grab. en color

Grab. en color

Grab. en color

Linóleo

Linóleo

Linóleo

Linóleo

Xilografía



De la Paz P., Gonzalo
De la Paz P., Gonzalo
Peña, Rafael
Paredes, Mariano
Paredes, Mariano
Paredes, Mariano
Posada, José G.
Posada, José G.
Posada, José G.
Posada, José G.
Posada, José G.
Ruelas, Julio
Salazar, Gustavo
Salazar, Gustavo
Salazar, Gustavo
Zalce, Alfredo

Los locos
Familia campesina
El cuervo
Descanso
Mujeres sentadas
Cargadora
Calavera cargadora
Calaveras catrinas
Calaveras garbanceras
Don Quijote calavera
Calaveras populares
La Esfinge
Estudio
Bebedor
Limosnero
Mujer de Mérida

Linóleo
Linóleo
Madera de hilo
Linóleo
Linóleo
Linóleo
Plomo y estaño
Plomo y estaño
Plomo y estaño
Plomo y estaño
Plomo y estaño
Aguatinta
Linóleo
Linóleo
Grab. en color
Aguafuerte



S U I Z A

Bernasconi, Livio	Jarras	Agua fuerte
Bernasconi, Livio	Cuerdas	Agua fuerte
Bernasconi, Livio	Periferia de Milán	Agua fuerte
Bernasconi, Livio	Redes y cuerdas	Agua fuerte
Bernasconi, Livio	Choza en el muelle	Agua fuerte
Brignoni, Serge	Metamorfosis	Agua fuerte
Brignoni, Serge	Masculino femenino	Aguatinta y buril
Brignoni, Serge	Los pájaros	Buril
Brignoni, Serge	Metamorfosis	Buril
Brignoni, Serge	Mujer de los pájaros	Aguatinta y buril
Genoud, Nanette	Ilustraciones para "Ovidio"	Punta seca
Genoud, Nanette	Labor latino	Litografía
Genoud, Nanette	Marea baja	Litografía
Pauli, Fritz	El médico	Punta seca
Pauli, Fritz	Los hermanos	Agua fuerte
Pauli, Fritz	El abate le Bourgeois	Puntaseca
Pauli, Fritz	Pastoral	Aguatinta
Pauli, Fritz	El escritor Jakob Bührer	Punta seca
Sigg, Alfred	El niño del trineo	Litografía - "pochoir"
Sigg, Alfred	El camino de la casa	Litografía - "pochoir"
Sigg, Alfred	Cerca de Rüdlingen	Litografía - "pochoir"
Sigg, Alfred	Vuelo de pájaros	Litografía - "pochoir"
Sigg, Alfred	Camargue	Litografía - "pochoir"
Tschumi, Otto	Gato parado	Madera en color
Tschumi, Otto	El gato grande	Madera en color
Tschumi, Otto	Auto-retrato	Madera en color
Tschumi, Otto	Cabeza Romana	Madera
Tschumi, Otto	Gato cantando	Madera en color





NANETTE GENOUD / Labor Latina.



U. S. A.

Ben-Zion
Jelink, Hans
Rogalski, Walter
Baskin, Leonard
Floesheim, Richard
Wuench, John
Marx, Robert
Hurwitz, Sidney J.
Yunkers, Adja
Takal, Peter
Ballinger, Maxil
Hoag, Peter
Shalin, Ben y
Baskin, Leonard

Profeta
Acuario
Violinista
Hombre con plantas
Marina
Cosecha marina
La huelga
Shyline
Composición
Cuidad al atardecer
Juego
El llanto

Beatitud

Aguatinta
Búñil
Aguafuerte
Butil
Litografía
Litografía
Xilografía
Grabado en color
Aguafuerte
Litografía en color
Aguafuerte
Aguafuerte

Butil





PETER TAKAL / Ciudad.



URUGUAY



LUIS MAZZEY/Doma.



Collazo Castro, Manuel
Capozzolo, Glauco
Cuneo, José
Fierro, Noellia
Fierro, Noellia
Frangela, Humberto
Frangela, Humberto
González, Leonilda
Hamilton, Hugo O'Neill
Mazzei, Luis
Mazzei, Luis
Rodríguez, Guillermo
Rodríguez, Guillermo
Turiansky, Susana
Vila, María Teresa
Mortarotti, Margarita
Hernández, Anheló

Barracas
Lavanderas
El Carneador
Maternidad
Figuras II
Composición
Composición
Niña Campesina
Arroyo Minas
Doma
Pescadores
Paisaje
Carboneros
Callejuela
Paisaje Industrial
Composición
El Descanso

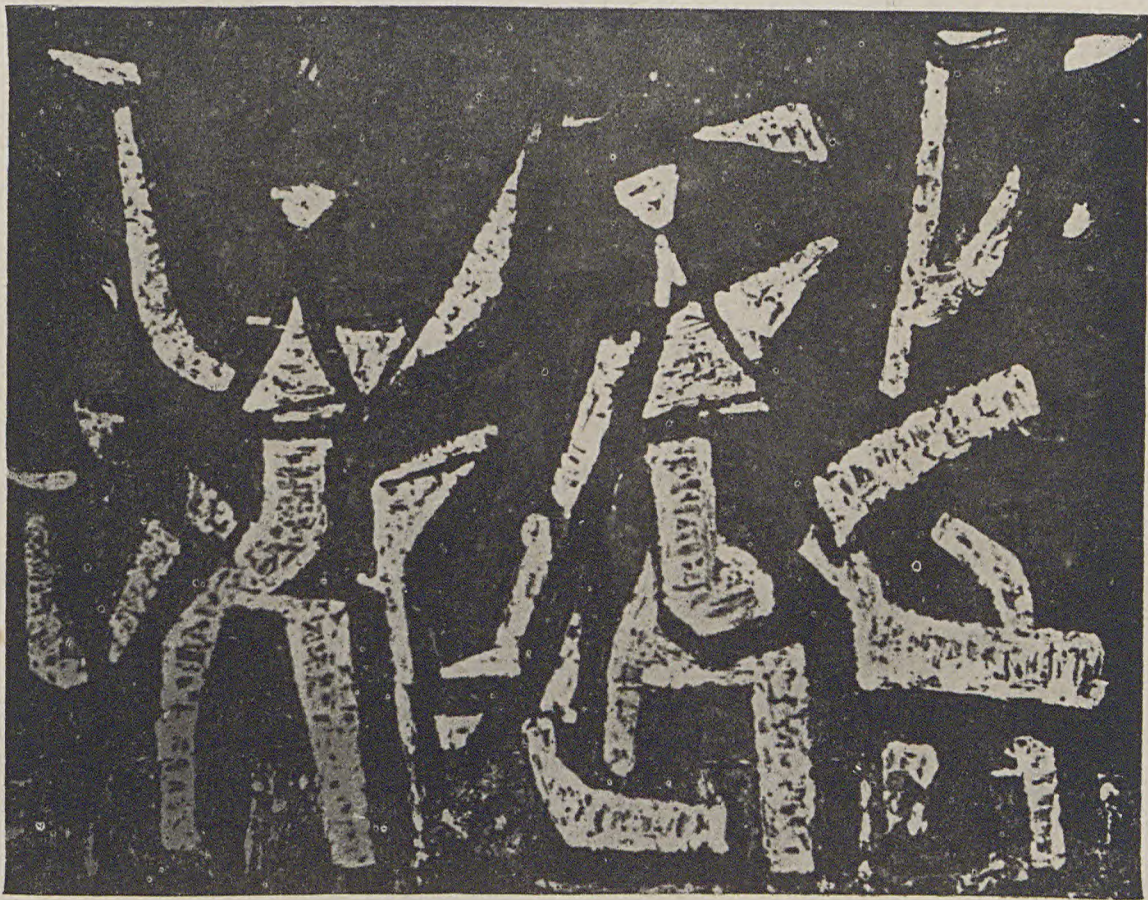
Xilografía
Linóleo
Litografía
Litografía
Litografía
Tinta resistente
Tinta resistente
Xilografía
Punta seca
Grabado en madera
Grabado en madera
Grabado en madera
Grabado en madera
Linóleo
Grabado
Grabado
Litografía



YUGOSLAVIA

Lukovic, Aleksandar	Fatalistas	Litografía en colores
Lukovic, Aleksandar	Narciso	Litografía en colores
Lukovic, Aleksandar	Funerales del payaso	Litografía en colores
Marko, Krsmanovic	Formas	Litografía en colores
Marko, Krsmanovic	Resistencia	Xilografía en colores
Marko, Krsmanovic	Composición	Litografía en colores
Avramovski, Dragutin	Cabeza	Xilografía
Avramovski, Dragutin	Lidia de toros	Xilografía
Avramovski, Dragutin	Dolap	Xilografía en colores
Albert, Kinert	Tras la red	Punta seca
Albert, Kinert	La ribera juguetona	Xilografía bicolor
Albert, Kinert	En un cortijo	Punta seca
Ferdinand, Kulmer	A lo largo de la costa	Xilografía
Ferdinand, Kulmer	Un día fresco	Xilografía
Ferdinand, Kulmer	La mañana	Xilografía
Marijan, Detoni	El pantano	Xilografía
Marijan, Detoni	El pescador	Xilografía
Marijan, Detoni	El caballo blanco	Xilografía
Males, Miha	Pájaros nocturnos	Litografía en colores
Males, Miha	Pastora	Litografía
Males, Miha	Jinetes	Litografía
Seljak, Ivan Copic	A través del agua	Litografía en colores
Seljak, Ivan Copic	Motivo pastoril	Litografía
Seljak, Ivan Copic	Día de mercado	Litografía
Trsak, Marijan	El diablo y las brujas	Xilografía en colores
Trsak, Marijan	Modorra	Xilografía en colores
Trsak, Marijan	Las brujas	Xilografía en colores
Kratohvil, Jovan	Pescado	Tallado en yeso en colores
Kratohvil, Jovan	La espera	Tallado en yeso en colores
Kratohvil, Jovan	Temporal	Tallado en yeso en colores





KRATOHVIL JOVAN / Temporal.



Han desarrollado importantes labores en la preparación de esta muestra internacional los siguientes funcionarios:

Blanca de Aravena, Correspondencia.
Inés Herbage, Catalogación y textos de impresos.

Emilio Morales, Asesor Plástico.

Nicomedes Guzmán, Propaganda.

Bernardo Valenzuela, Montaje.

Luis Sánchez Latorre, Comunicaciones y redacción de publicidad.

Emelina Villarroel de Pineda, Directora del Instituto de Radio Difusión Educativa.

Armando Rojas Castro, Director del Instituto de Cinematografía Educativa.

Samuel Román Rojas, Director de la Escuela de Canteros.

Fotografía

Víctor Arias, Francisco Contreras, Arnaldo Guevara, Julián González.

Utilería

Alvaro Tricallota, Orlando Cinzano, Juan Oyanedel.



La Jefe de Cultura y Publicaciones se complace también en destacar la gran cooperación prestada por los señores:

Luis Gómez Catalán, Director General de Educación Primaria.

Luis Vargas Rosas, Director del Museo de Bellas Artes.

Elsa B. de Morales, Asesora de Artes Plásticas de la Dirección de Educación Primaria.

Carlos de Baráibar, Secretario de la Asociación chilena por la Libertad de la Cultura.

Profesores especiales de Dibujo

Dina Ampuero, Mariluz Pellegrini, Alicia Peterman, Ester Undurraga, Arnoldo Alvarado, Emilio Cánepa.

Héctor Villegas Cammas, con residencia en México.

Héctor Gómez Matus, Director de la Escuela Nacional de Artes Gráficas. Osvaldo Arriagada, Jefe Técnico, Profesores y alumnos de este establecimiento.

A quienes expresa sus más sinceros agradecimientos.



Se terminó de imprimir el día 27 de
noviembre de 1957, en la Escuela Na-
cional de Artes Gráficas de Santiago
de Chile.

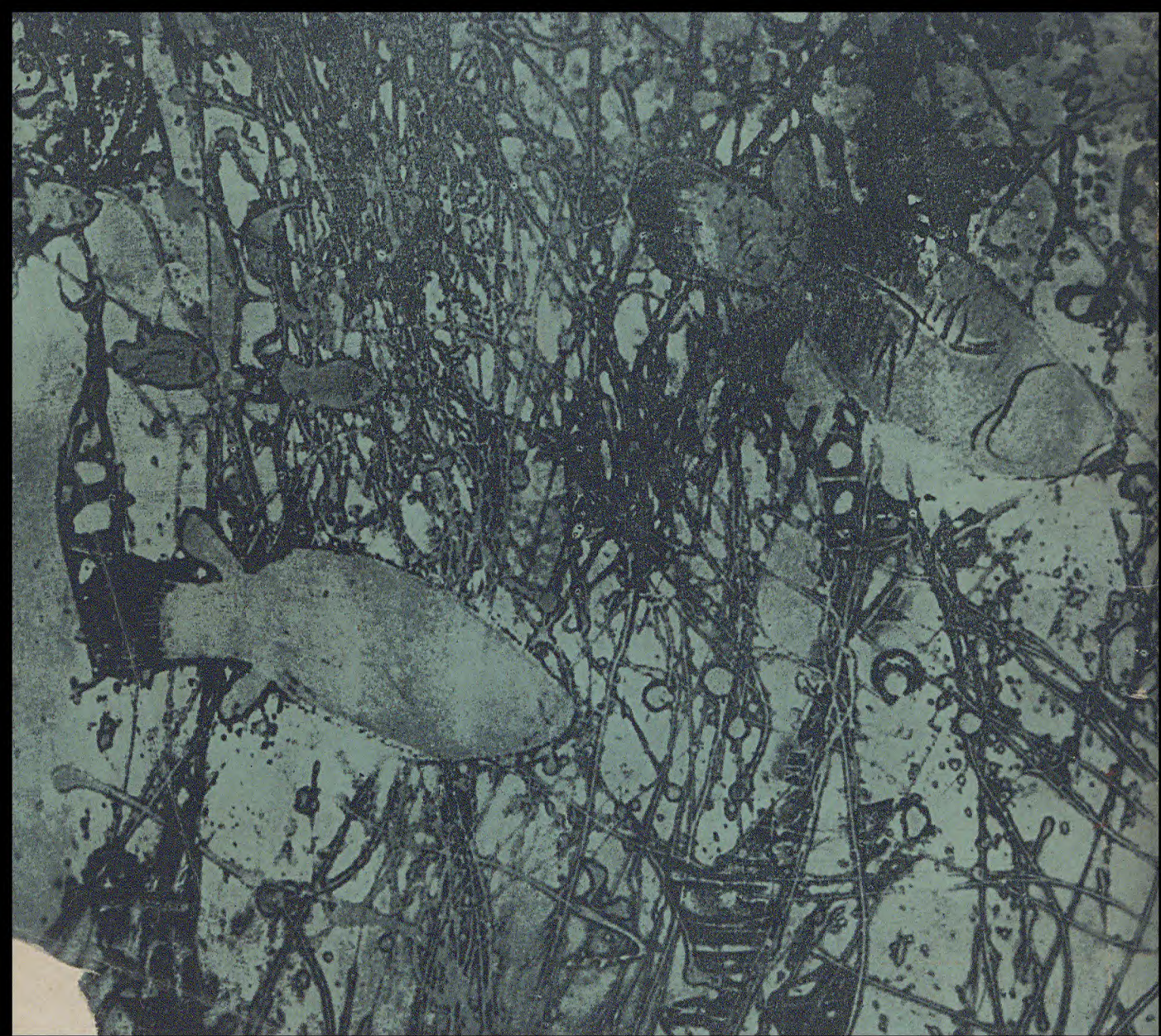
Sobrecubierta. Grabado de DRACO
MATURANA / Fondo de río.





EDUARDO M. BONATTI / El sueño.





cm 1 2 3 4 5 6 7 8 9 10 11 12 13 14 15 16 17 18

M núcleo
MARCELLO
GRASSMANN